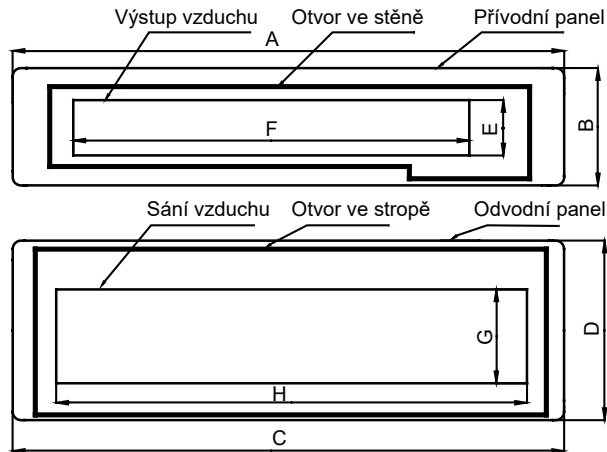


Přívodní & odvodní panel pro nízké kanálové jednotky - instalační návod

① Otvor ve stropu / stěně

Rozměry jsou:

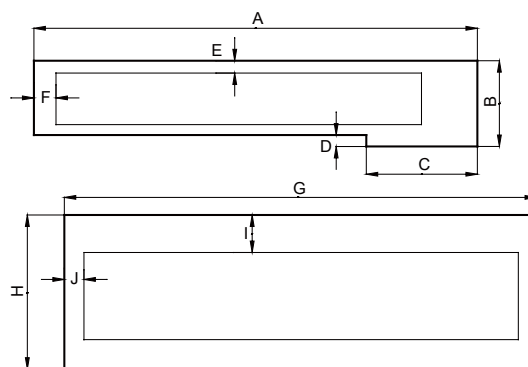


Model	A	B	C	D	E	F	G	H
AD052MSERA AD052MSERA(D) AD072MSERA AD072MSERA(D) AD092MSERA AD092MSERA(D) AD122MSERA AD122MSERA(D)	890	190	890	291	90	640	152	760
AD162MSERA AD162MSERA (D) AD182MSERA AD182MSERA(D) AD242MSERA AD242MSERA(D)	1210	190	1210	291	90	960	152	1080

② Rozměry otvory pro panely:

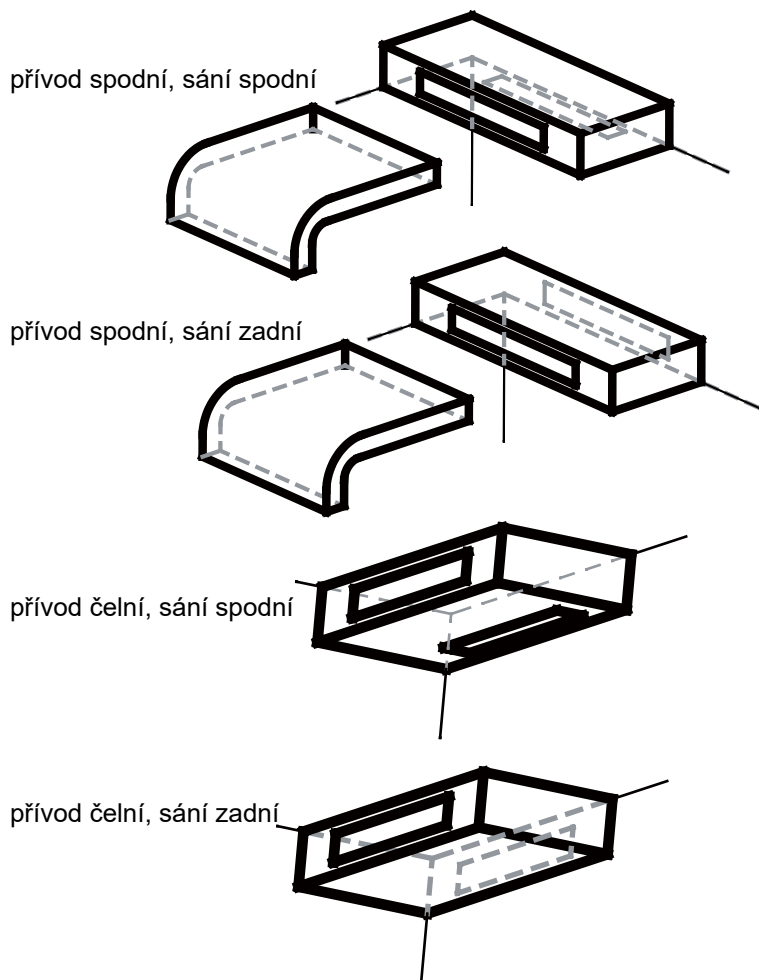
Otvor pro přívodní panel: při pohledu na výstup vzduchu z jednotky, otvor by měl být 40 mm od levého okraje panelu a 21 mm od horní hrany panelu - viz výkres a tabulka níže.

Otvor pro odvodní panel: při pohledu na sání vzduchu do jednotky, otvor by měl být 31 mm od levého okraje panelu a 60 mm od horní hrany panelu - viz výkres a tabulka níže.



Model	A	B	C	D	E	F	G	H	I	J
AD052MSERA AD052MSERA(D) AD072MSERA AD072MSERA(D) AD092MSERA AD092MSERA(D) AD122MSERA AD122MSERA(D)	776	150	194	20	21	40	820	260	60	31
AD162MSERA AD162MSERA (D) AD182MSERA AD182MSERA(D) AD242MSERA AD242MSERA(D)	1096	150	194	20	21	40	1140	260	60	31

③ Standardně existují 4 typy přívodu a odvodu vzduchu:

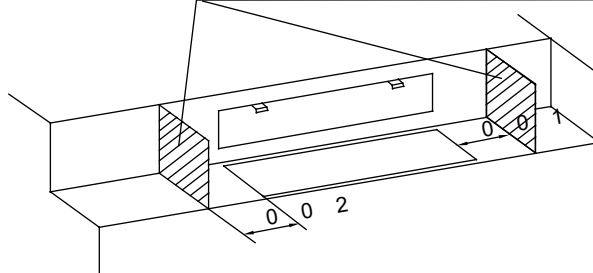


Upozornění:

- a. Pokud je sání spodní, je minimální vzdálenost mezi sání a přívodem 800 mm.
- b. Pokud je přívod čelní vyvarujte se instalaci sání ve stejné výšce jako přívod.
- c. Mezi panelem a jednotkou (sání i přívod) by mělo být instalováno izolované VZT potrubí.

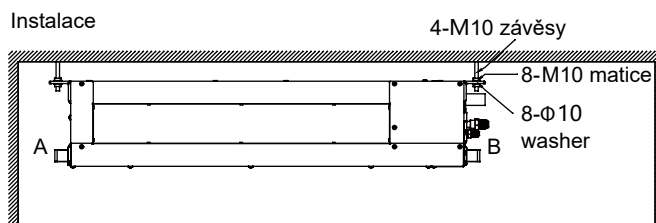
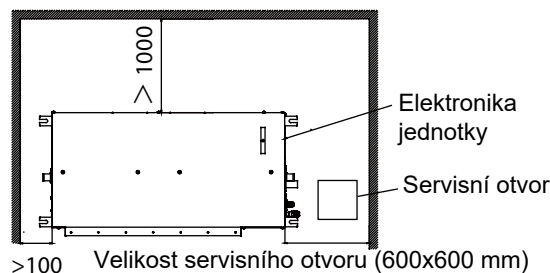
④ V mezistropním prostoru oddělte jednotku příčkami

Pro lepší funkci doporučujeme vnitřní jednotku v mezistropní podhledu oddělit od okolí příčkami



⑤ Servisní otvor, instalační a odstupové vzdálenosti

Instalační a odstupové vzdálenosti jsou následující:



Vždy ověřte rovinost instalace vnitřní jednotky. Pozice A a B jsou možné připojení odvodu kondenzátu.

⑥ Panely mohou být instalovány s připojením přímo na jednotku nebo pomocí VZT potrubí.

A. Přímo na jednotku

Upevněte přívodní panel pomocí šroubů 9x M4 šroubů. Sací panel upevněte na jednotku pomocí 16x M4 šroubů. Pokud není panel přímo připojen na jednotku, musí být otvor mezi panelem a jednotkou utěsněn.

B. Pomocí VZT potrubí

VZT potrubí je připojeno přímo na vnitřní jednotku přes pružné manžety. Následně je panel připojen na VZT potrubí. VZT potrubí by mělo být opatřeno tepelnou izolací.

⑦ Elektrické zapojení

Jen nutné zapojit dva motory vertikálního pohybu lamel a 1 motor horizontálního pohybu lamel. Vertikální motorky mají modré konektory a horizontální má bílý konektor. Konektory motoru pro vertikální pohyb lamel zapojte do konektorů CN11 a CN11-1 na vnitřní elektronické desce. Nezáleží který z těchto konektorů zapojit na CN11 nebo na CN11-1. Pokud máte panel s označením IA/D, tedy panel s LED displejem a přijímačem signálu od dálkového ovladače, je nutné zapojit konektor do CN31 na vnitřní elektronické desce. U MRV vnitřních jednotek je nutné také vypojit klemu na konektoru CN36.

Konektor CN31 je 9 pinový. Na vnitřní elektronické desce naleznete také CN21, který je 10 pinový a slouží k připojení přijímače IR signálu od RE-02.

